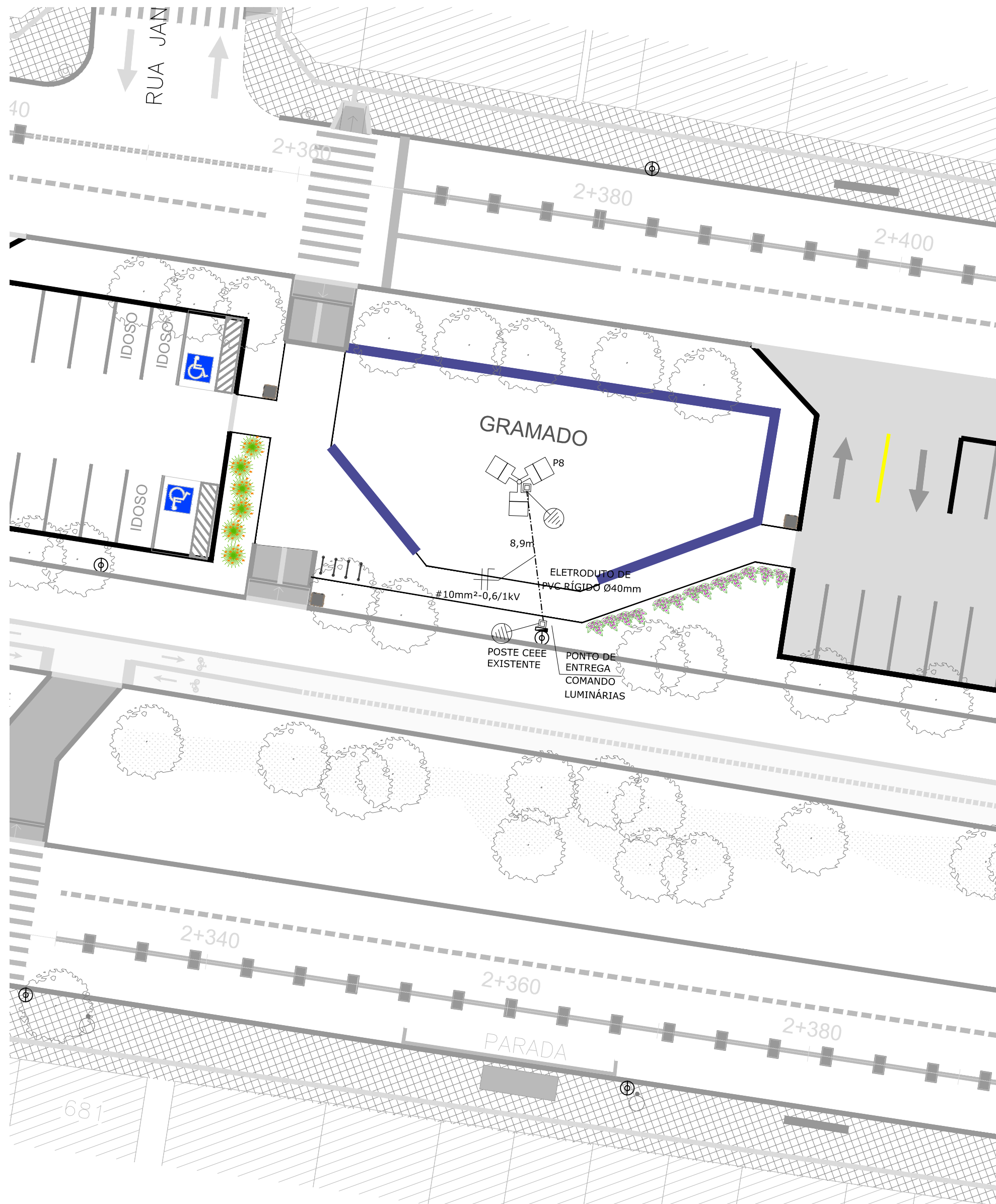
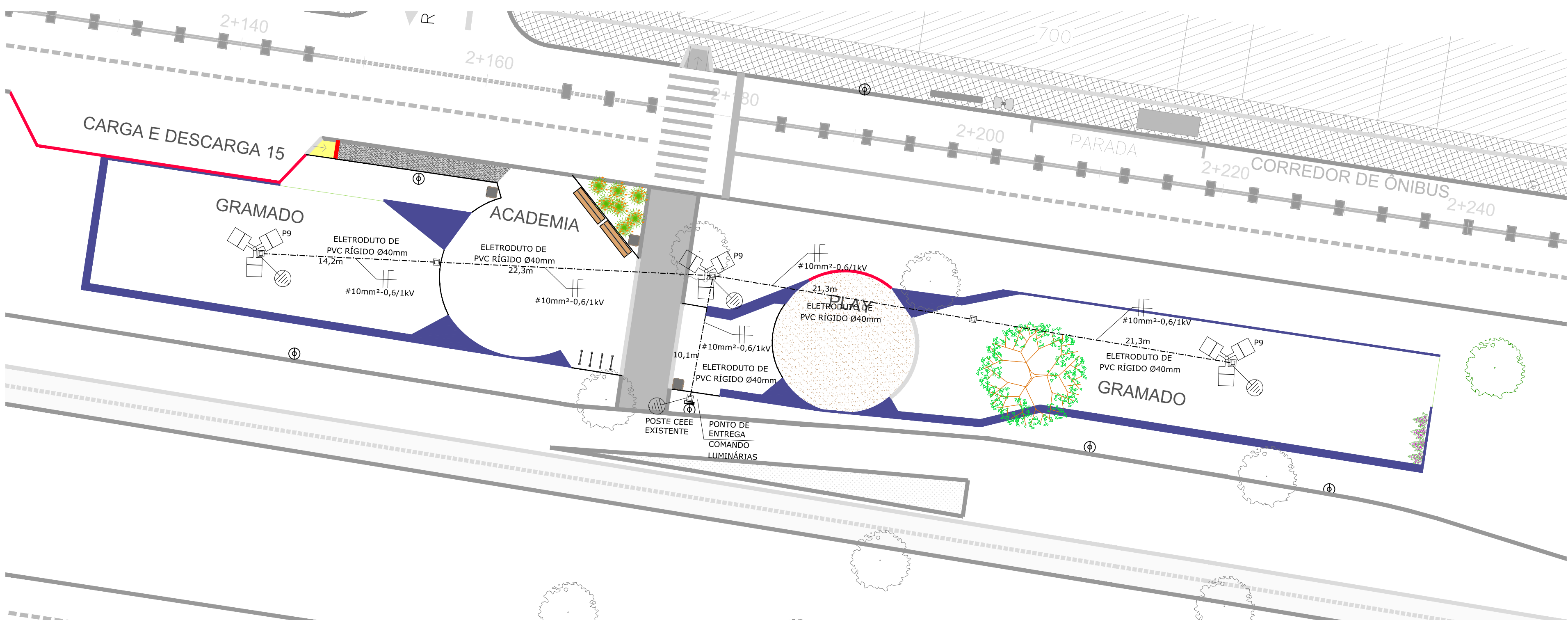


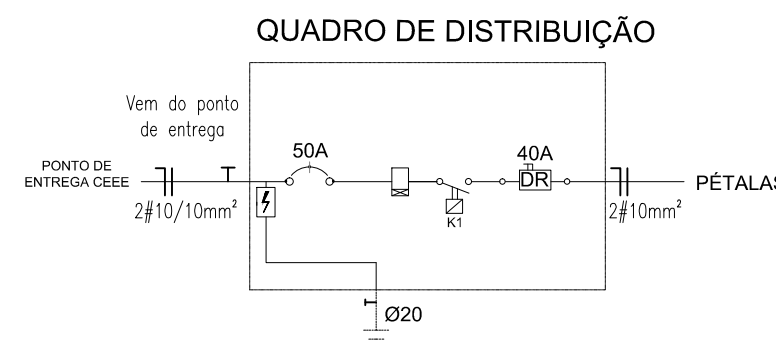
PLANTA BAIXA ELÉTRICA ÁREA DE LAZER 7 - INTERVENÇÃO 7
Escala: 1/250



PLANTA BAIXA ELÉTRICA ÁREA DE LAZER 8 - INTERVENÇÃO 8
Escala: 1/250



PLANTA BAIXA ELÉTRICA ÁREA DE LAZER 9 - INTERVENÇÃO 9
Escala: 1/250



LEGENDA	
Postes aço telecônico reto 9m engastado mínimo 1m - luminária para lâmpada LED 180W	
Eletroduto PVC rígido 40mm enterrado - profundidade mínima 0,3m	
Caixa de passagem com medidas internas 0,30 x 0,30 x 0,40m	
Quadro de força e proteção das luminárias dos postes de 9m	
Fase, neutro e terra	
Haste copperweld 5/8 x 3,0m com conector	

vamos
compartilhar
a cidade

PREFEITURA

PROJETO DE
REQUALIFICAÇÃO DOS
CANTEIROS CENTRAIS DA
AV. DUQUE DE CAXIAS

TÍTULO DO DESENHO
PROJETO ELÉTRICO - TRECHO 3.4

PROJETO ELÉTRICO

ESCALA: INDICADA

MUNICÍPIO: PELOTAS

ESTADO: RIO GRANDE DO SUL

LOGRADOURO: AV. DUQUE DE CAXIAS

CÓDIGO DO DESENHO: DDC-RQL-ELE-03

PLANCHAS
03/05

ROGÉRIO DA SILVEIRA FREITAS
ENGENHEIRO ELETRICISTA (CREA-RS 146900)

DATA: 24/09/2019

SECRETARIA DE
PLANEJAMENTO E GESTÃO

Pelotas
vamos compartilhar a cidade

Rua Mena Barreto, 752 - Pelotas/RS
Fone: (51) 33101350 - (51) 33101353
Email: seplan@pelotas.rs.gov.br